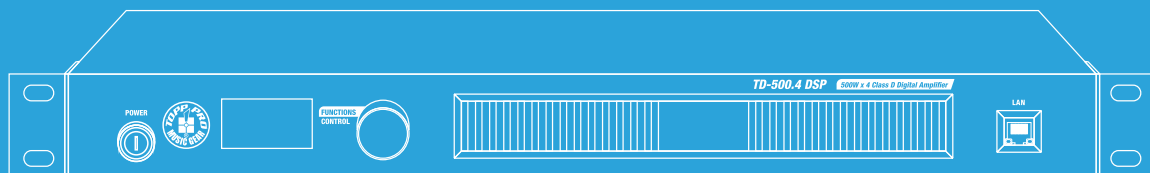




TD500.4DSP

Firmware Utility

Operating Instructions



Windows



TD500.4 Firmware Utility Operating Instructions

1. Preparation for use

1. Software overview:

This software is mainly used for D500.4 firmware upgrade.

2. Operating environment:

- Windows 7+
- NetFramework 4,5+

2. Instructions for use

(3.1) Preparation:

- A set of TD500.4DSP
- A router or serial cable

(3.2) Connection Steps (choose a way which you like)

- 1) Use the network port to connect: Connect one end of the network cable to the router and the other end to the Ethernet network port of the TD500.4DSP.

Warning:

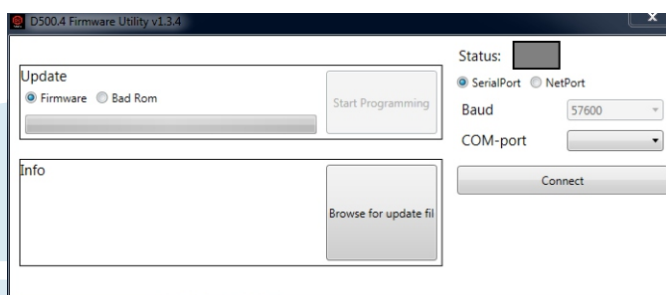
For security reasons, computers and machines must not be directly connected by a network cable.

- 2) Use the serial port connection: plug one end of the serial cable into the TD500.4DSP USB port, and connect the other end directly to any USB port on the computer.

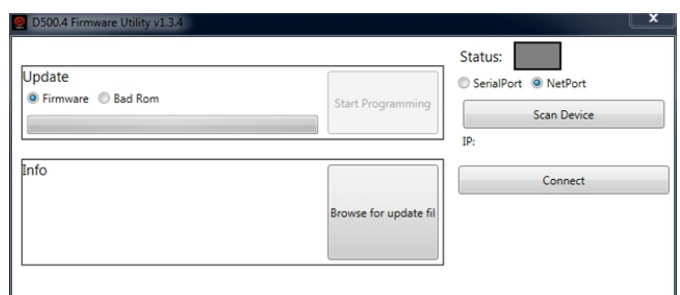
(3.3) Interface operation

- 1) Double click TD500.4DSP Firmware Utility to open the software, as shown below:

Serial Port:



Network Port:



- 2) Select the network port or serial port connection.

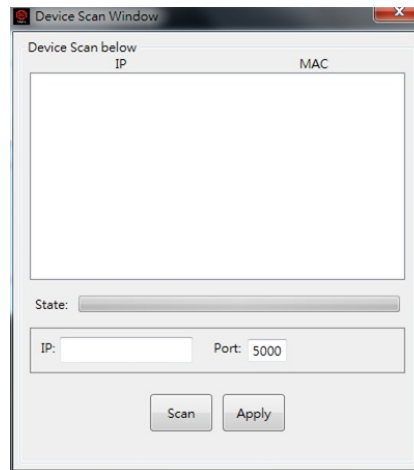
If the network port is connected, please select the correct IP address and connect after searching the machine.

If the serial port is connected, please select the serial port connected to the device in Com-port.

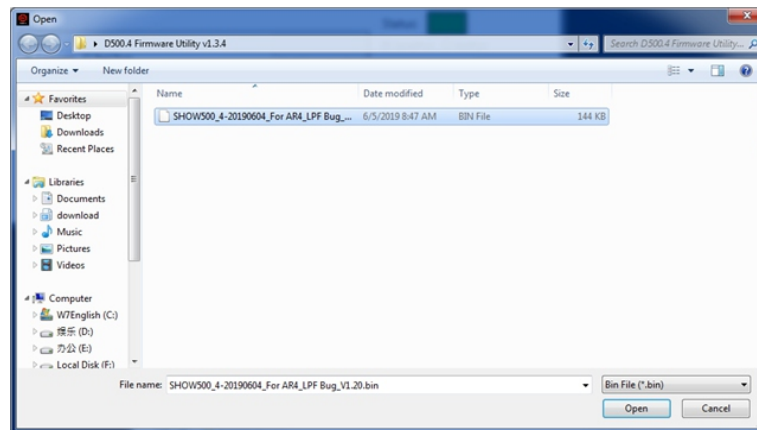
TD500.4 Firmware Utility Operating Instructions

2. Instructions for use

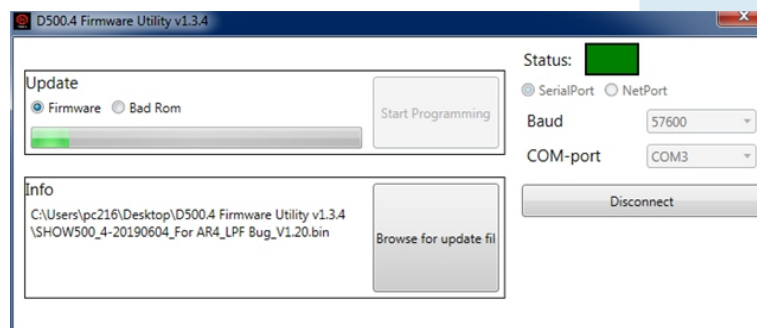
Click Connect to connect to the machine:



3) After connecting the device successfully, click the Browse for update file button to select the update file, as shown:



4) Select the update mode based on what the device displays (Firmware / Bad ROM)
Firmware: Normal Mode;
Bad ROM: Load error mode.



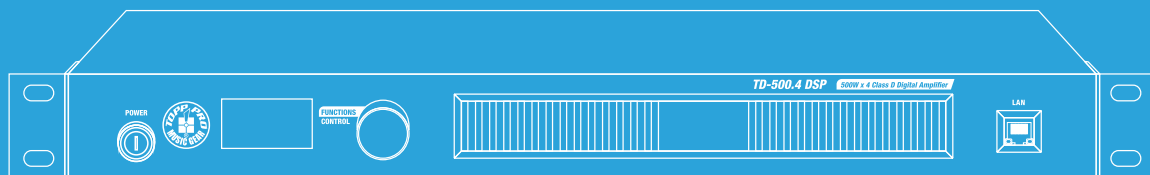
5) It will start updating, and please turn off the software after finished updating.



TD500.4DSP

Software para
actualización del Firmware

Instrucciones de Uso



Windows



TD500.4 Software para actualización del Firmware, Instrucciones de Uso

1. Preparación

1. Descripción del Software:

Este software se utiliza principalmente para la actualización en PC del Firmware para el amplificador TD500.4DSP.

2. Entorno Operativo:

- Windows 7+
- NetFramework 4.5+

2. Instrucciones de uso

(3.1) Preparación:

- Un enrutador o un cable serie USB
- Una computadora

(3.2) Pasos de Conexión

1) Para unidades con conector RJ45 (LAN): Utilice este puerto de red para conectarse: conecte un extremo del cable de red al enrutador y el otro extremo al puerto de red Ethernet del dispositivo TD500.4DSP.

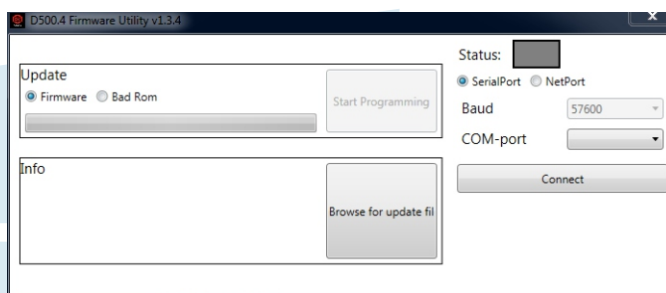
Advertencia: Por razones de seguridad, las computadoras no deben conectarse directamente a la unidad TD500.4DSP mediante un cable de red.

2) Para unidades con conector USB: Conecte un extremo del cable serie al puerto USB del TD500.4DSP y conecte el otro extremo directamente a cualquier puerto USB disponible en la computadora.

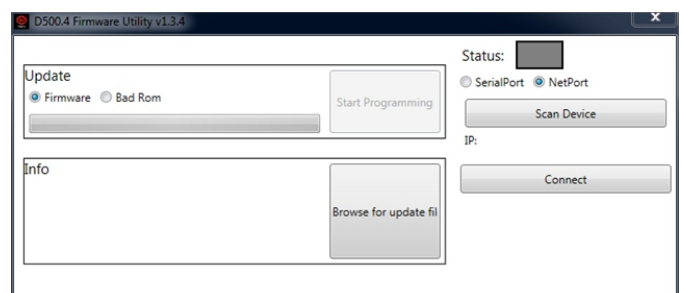
(3.3) Operación de la interface

1) Haga doble clic en el archivo ejecutable del firmware para el TD500.4DSP para abrir el software, como se muestra a continuación:

Con Cable USB:



Con Cable UTP:



2) Seleccione el puerto de red o la conexión del puerto USB.

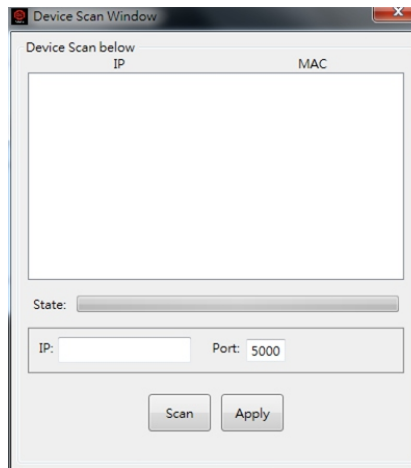
Si se utiliza el puerto de red, seleccione la dirección IP presionando "Scan Device" para localizar dicha dirección.

Si se utiliza el puerto serie, seleccione por medio del "COM-port" el puerto donde está el dispositivo.

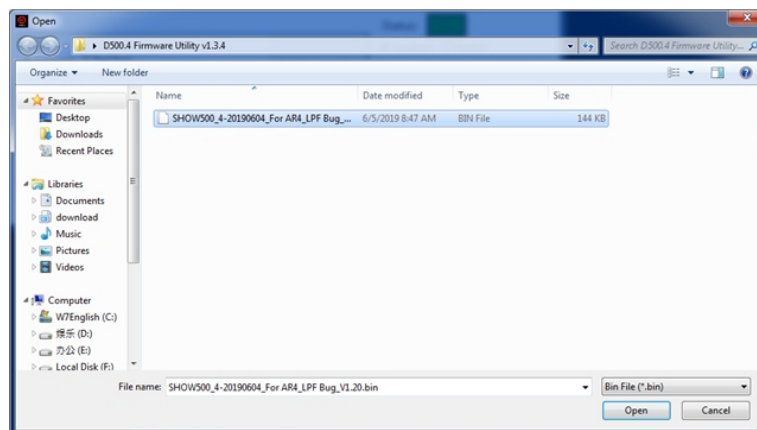
TD500.4 Software para actualización del Firmware, Instrucciones de Uso

1. Preparación

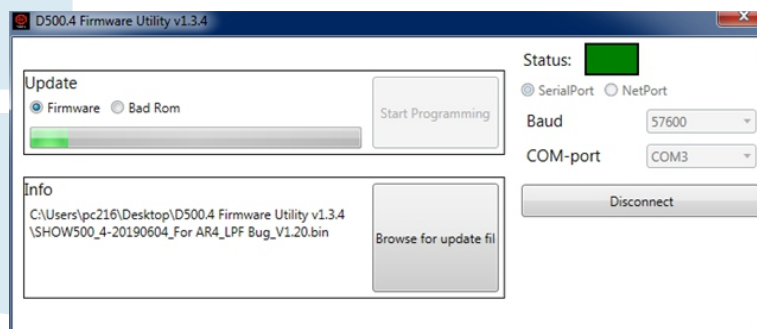
Después haga clic en "Connect" para conectarse a la computadora.



3) Después de conectar el dispositivo con éxito, haga clic en el botón "Browse" para buscar el archivo de actualización, como se muestra:



4) Seleccione el modo de actualización en función de lo que muestra el dispositivo (Firmware / Bad ROM)
 Firmware: Modo normal
 Bad ROM: Modo error de carga



5) Comenzará a actualizar, y apague el software después de terminar la actualización.